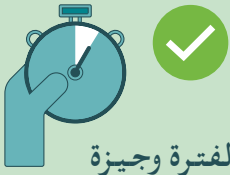


توفير الكهرباء - الأمر يكون بهذه السهولة

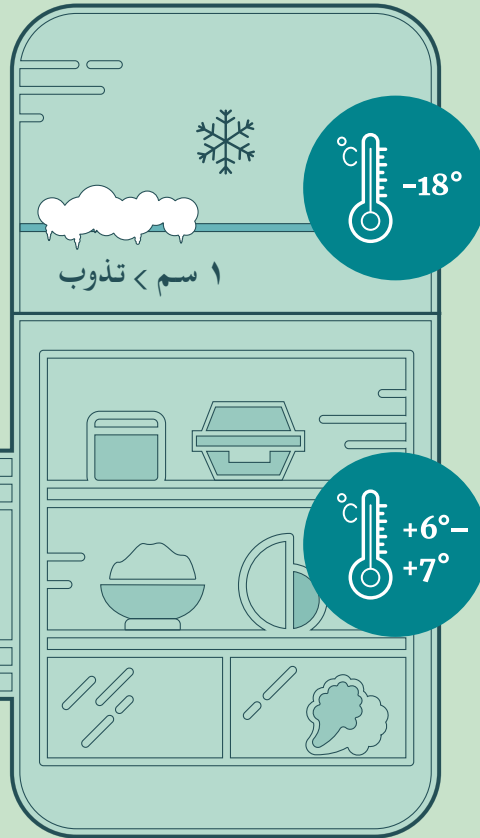


المطبخ

التبريد والتجميد



فقط افتح الباب لفترة وجيزة



١ كيلو وات ساعة من
الكهرباء يمكن أن:

40 x 1
درجة مئوية
غسيل



15
تيشرت



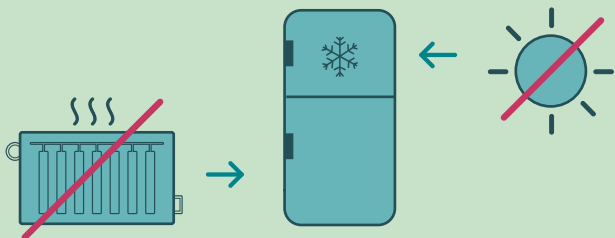
100
ساعة



1
وجبة غذاء

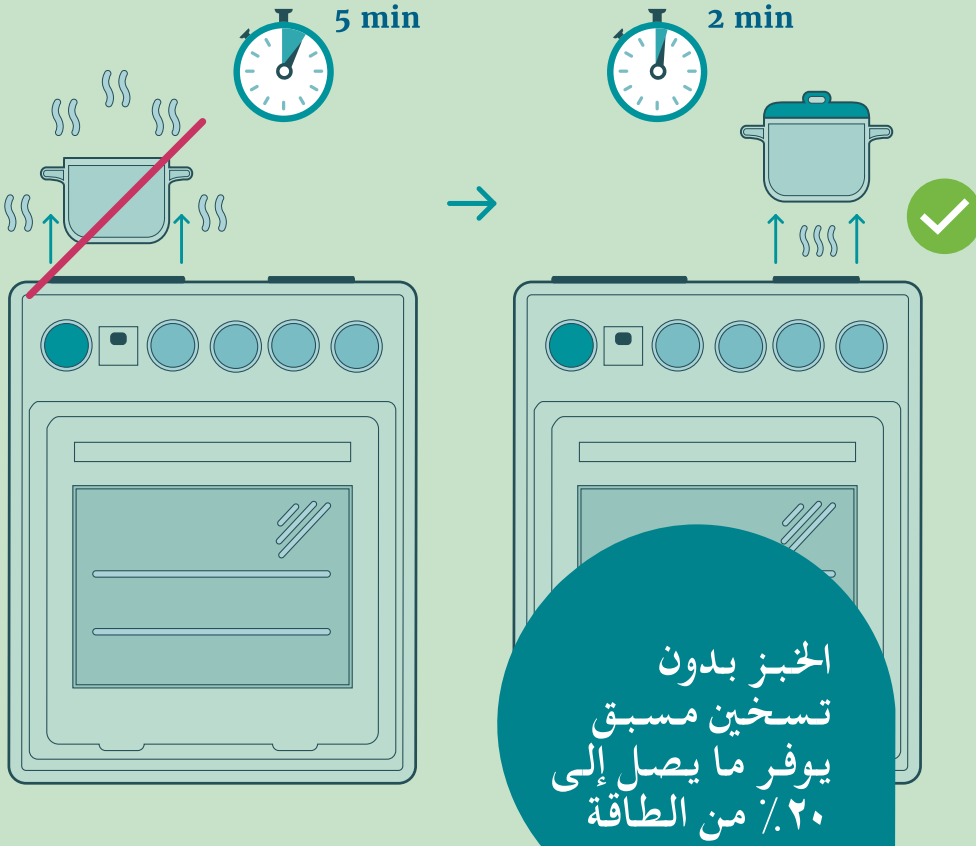


130
شريحة
من الخبز
الحمص



وضع الثلاجة في
مكان بارد توفر
٥٪ كهرباء

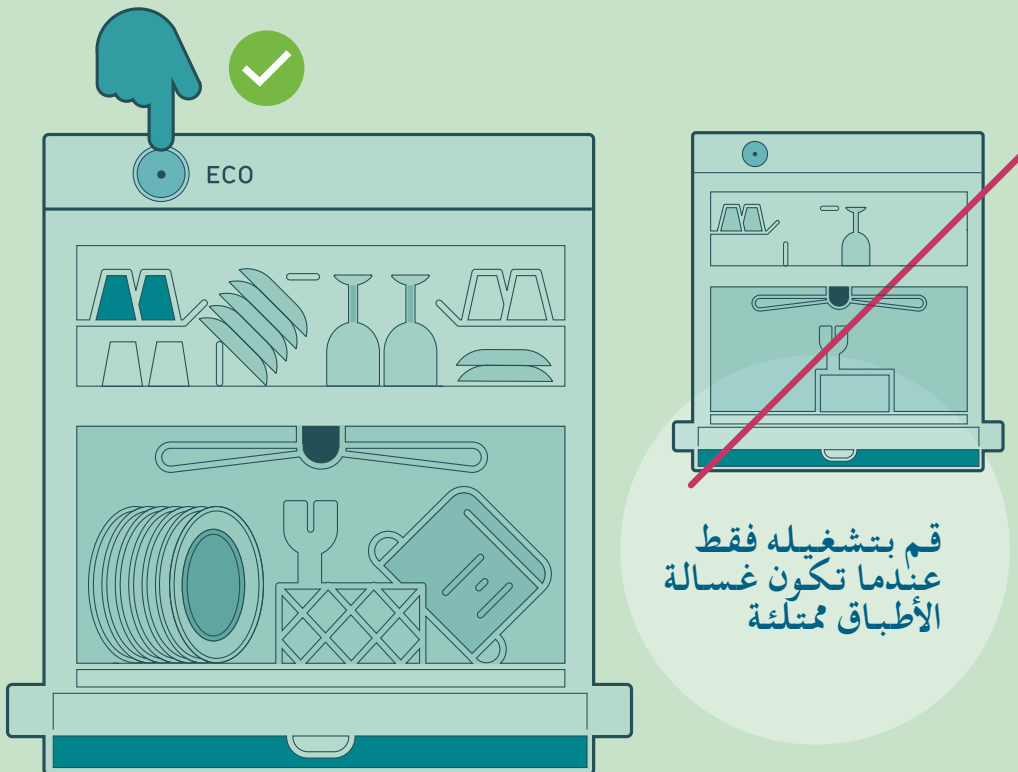
اطبخ واخبز



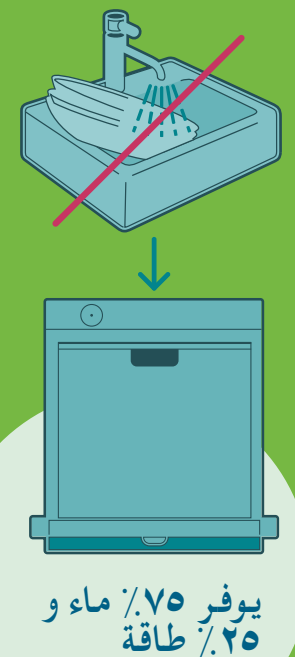
كيف يمكنني غلي الماء اقتصادياً؟



غسيل الأطباق باليد / غسالة أطباق



لماذا غسالة الصحون؟



الحمام

غسيل الملابس / الغسالة



املاً الجرن جيداً

مع الأجهزة الحديثة،
٣٠-٤٠ درجة مئوية
كافية لغسيل
نظيف - مما يوفر
الكثير من الطاقة

لماذا برنامج توفير الطاقة؟



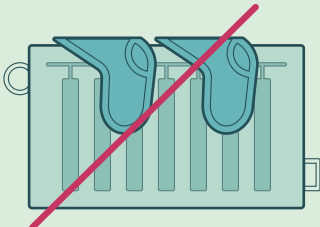
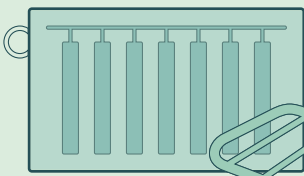
يوفر الكثير من
الطاقة والمياه ،
حتى لو استغرق
وقتاً أطول



تجفيف الغسيل / حبل الغسيل



علق الغسيل في غرف
مدفئة

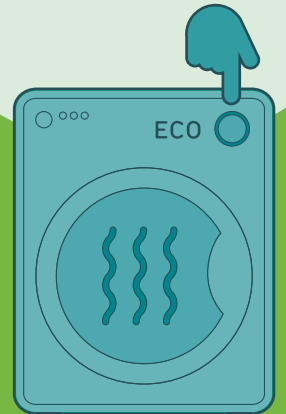


تجفيف الغسيل علي جسم السخان
< تكاليف أعلى

لماذا تجنب المجففات؟

يستهلك الكثير من
الكهرباء - حوالي ٢٠٠
كيلوواط / ساعة في
السنة لعائلة

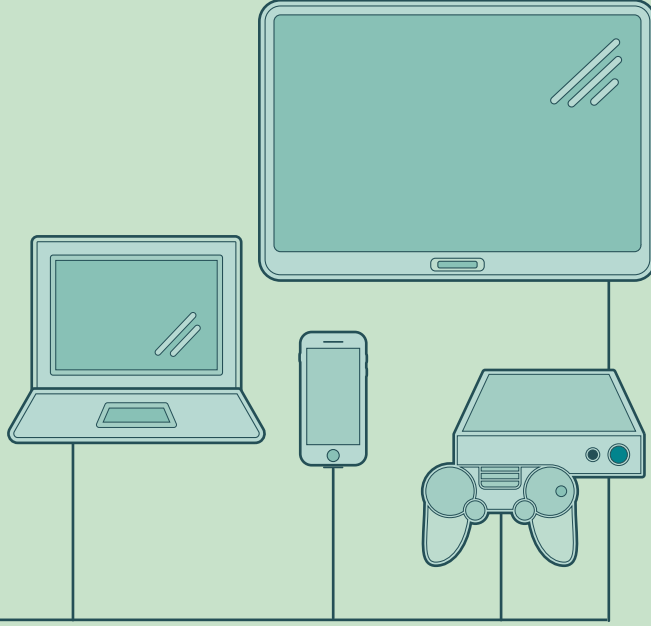
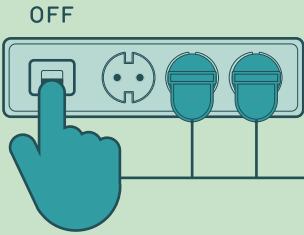
إذا كان الأمر كذلك ،
فدائمًا ما تكون صديقة
للبيئة



غرفة المعيشة

الأجهزة الكهربائية

استخدام شرائط الطاقة:
حتى في وضع الاستعداد
، تستهلك هذه الأجهزة
قدراً كبيراً من الطاقة



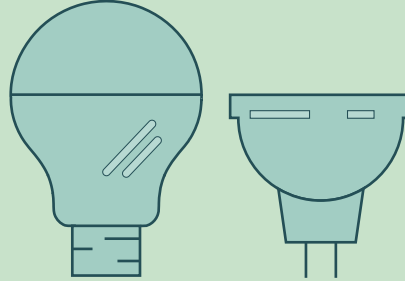
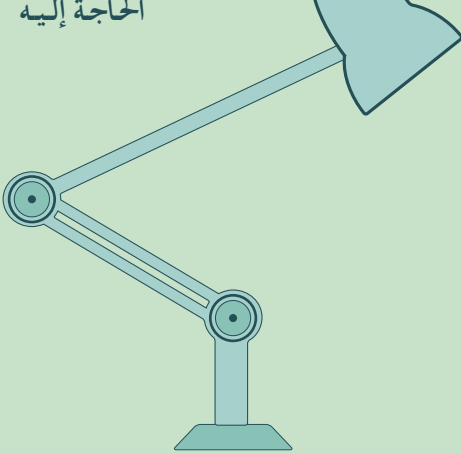
لماذا وضع توفير
الطاقة؟



يمكنك توفير
حوالي ١٠٪
من الكهرباء

إضاءة

قم دائماً بإطفاء
الضوء عند عدم
الحاجة إليه



على اللمبات LED ما هي مزايا مصابيح
المتوهجة؟

٩٠ استهلاك أقل للطاقة
١٠ الى ٢٥ ضعف عمر خدمة أطول

ماذا تفعل بمصابيح
المكسور LED؟



ليس في
النفايات المنزلية

نقطة التحصيل

متجر
إلكترونيات

يمكن العثور على معلومات ونصائح حول مناخ معيش أفضل عبر الرابط التالي: www.topprodukte.at
يسعد مراكز استشارات الطاقة تقديم النصح لك شخصياً: www.klimaaktiv.at/energieberatung

بيانات النشر

٢٠٢٠ للبحث والابتكار التابع للاتحاد الأوروبي بموجب اتفاقية المنحة رقم ٨٨٩٣٨٥. تقع المسؤولية الوحيدة عن Horizon يتم استبعاد أي دعاوى مسؤولية ضد الأشخاص الذين أنشأوا هذا المحتوى. تلقى هذا المشروع تمويلًا من برنامج ولا المفوضية الأوروبية مسؤولية أي استخدام للمعلومات الواردة هنا. هذا العمل الخاص بوكالة الطاقة النمساوية مرخص: رخصة المشاع CINEA محتوى هذه المواد على عاتق المؤلفين. لا يعكس بالضرورة رأي الاتحاد الأوروبي. لا تتحمل التوضيح (DIE ENVIRONMENTAL CONSULTING) Eva-Marieke Lems Sabine Vogel (الإبداعي ٤,٠ الدولية (إسناد / غير تجاري / لا مشتقات). نص وتحرير: ألتان شاهين ، كورستين شيلبشر (وكالة الطاقة النمساوية) و الرسومات: باربرا ليوال فيينا ٢٠٢٢ ب التي تسربت منها المياه

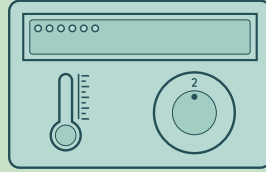
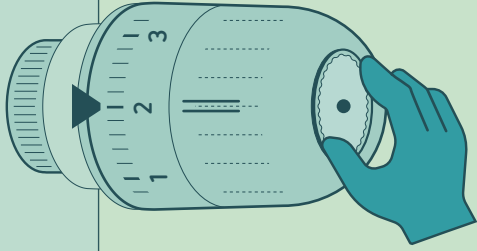


توفير تكاليف التدفئة في الشتاء

١ % م أقل من درجة حرارة الغرفة تقلل تكاليف التدفئة بـ ٦



تقليل درجة الحرارة



ضبط الترموستات على ١٧ حتى ١٩ م (الدرجة الثانية) يوفر الي ١٠% من تكاليف التدفئة



ما مدى دفء شقتي؟

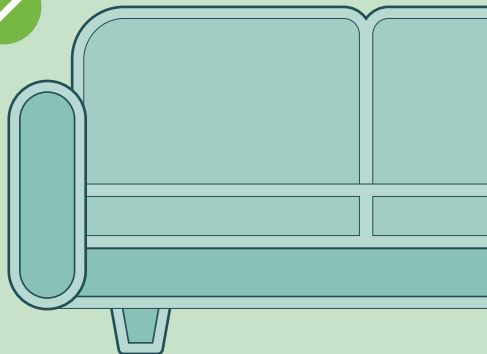
مستوى الترموستات



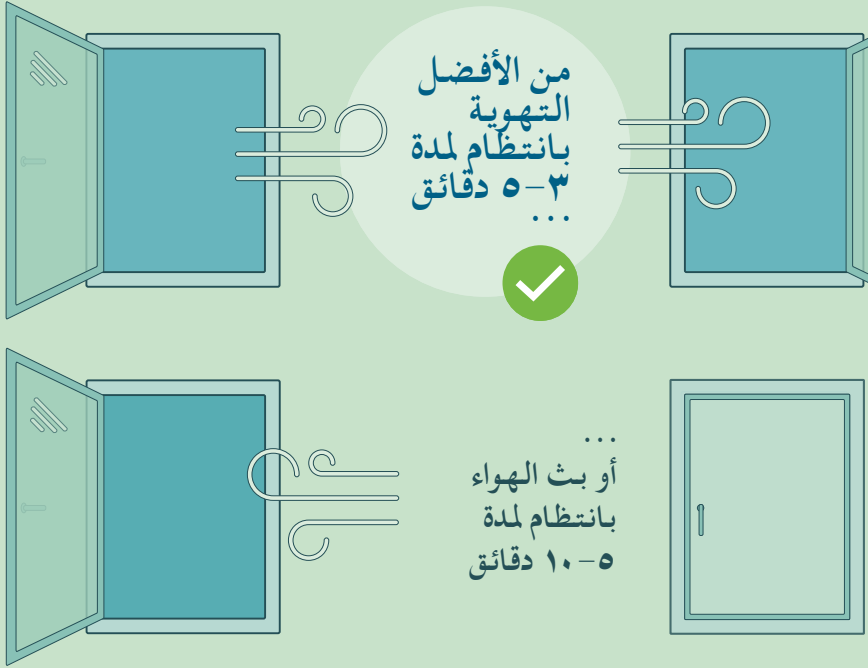
حافظ على جسم السخان خالية



يتسبب الأثاث والستائر أمام المدفأة في زيادة تكاليف التدفئة بنسبة تصل إلى ١٢%



تهوية بشكل صحيح

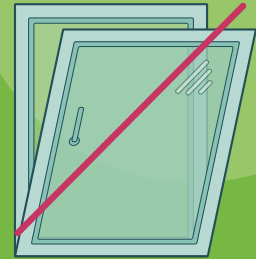


٣ أسباب وجيهة للتهوية:

- < تجنب العفن
- < إزالة الملوثات
- < الحفاظ على الصحة وهواء التنفس النقي

كيف أتجنب نمو العفن؟

لا تقم بإمالة النافذة: فالجدران تبرد ، وتجلب القليل من الهواء النقي

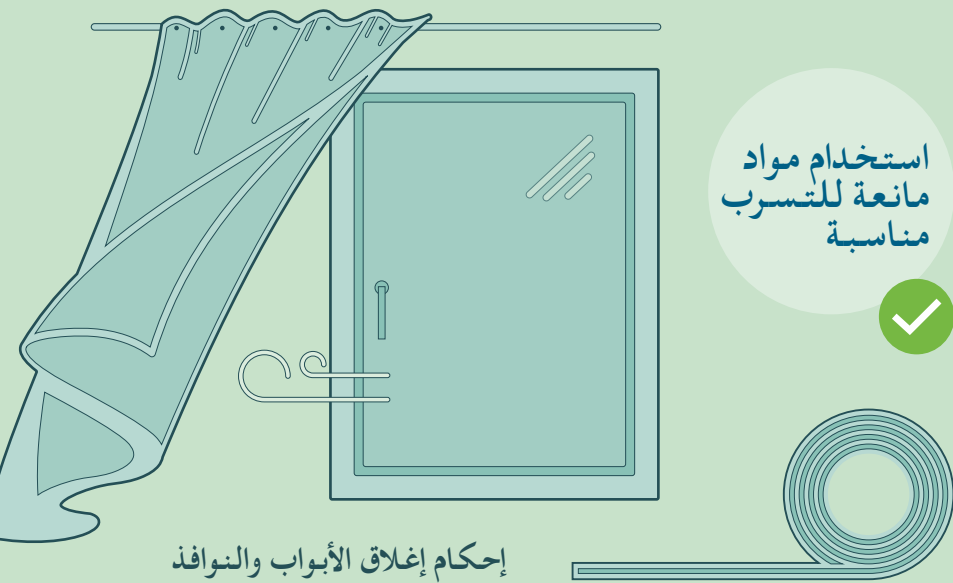


تهوية دائماً بعد الطهي والاستحمام

لا تضع الأثاث على الجدران الخارجية

سد النوافذ والأبواب التي "تتسرب منها الهواء"

احكم إغلاق النوافذ والأبواب



يمكن العثور على معلومات ونصائح حول مناخ معيش أفضل عبر الرابط التالي: www.klimaaktiv.at/heizen
يسعد مراكز استشارات الطاقة تقديم النصح لك شخصياً: www.klimaaktiv.at/energieberatung

بيانات النشر

٢٠٢٠ للبحث والابتكار التابع للاتحاد الأوروبي بموجب اتفاقية المنحة رقم ٨٨٩٣٨٥. تقع المسؤولية الوحيدة عن Horizon يتم استبعاد أي دعاوى مسؤولية ضد الأشخاص الذين أنشأوا هذا المحتوى. تلقى هذا المشروع تمويلًا من برنامج ولا المفوضية الأوروبية مسؤولية أي استخدام للمعلومات الواردة هنا. هذا العمل الخاص بوكالة الطاقة النمساوية مرخص: رخصة المشاع CINEA محتوى هذه المواد على عاتق المؤلفين. لا يعكس بالضرورة رأي الاتحاد الأوروبي. لا تتحمل التوضيح (DIE ENVIRONMENTAL CONSULTING) Eva-Marieke Lems Sabine Vogel (الإبداعي ٤,٠ الدولية (إسناد / غير تجاري / لا مشتقات). نص وتحرير: ألتان شاهين ، كورستين شيلنسر (وكالة الطاقة النمساوية) و "الرسومات: باربرا ليوال فيينا ٢٠٢٢ ب التي تسربت منها المياه



البرودة خلال الصيف

اترك الحرارة في الخارج - ألق النوافذ أثناء النهار وقم بالتهوية في الصباح والليل

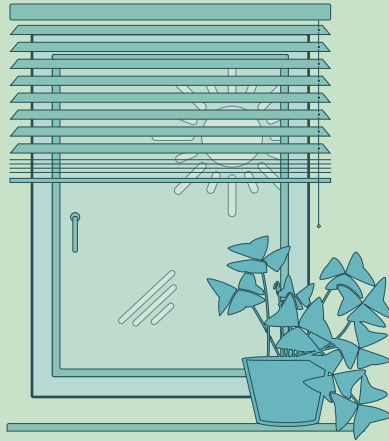


الحماية من حرارة الصيف

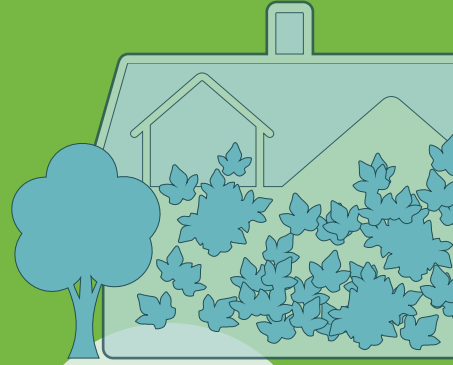
اترك الحرارة في الخارج



تعمل نباتات الحجره على تبريد الغرف وترطيب الهواء



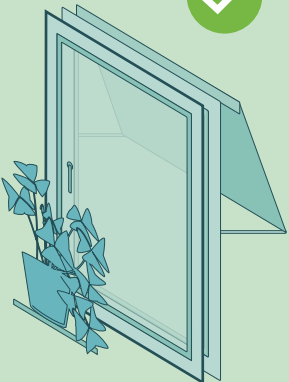
لماذا نباتات الحجره حماية لنا من الحرارة؟



تقلل النباتات من تسخين المبنى ...

تظليل

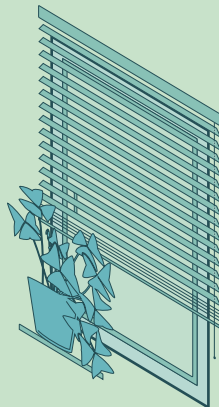
١. الشكل المثالي: التظليل الخارجي



٢. المناسب ايضا: التعقيم بين الشرائح

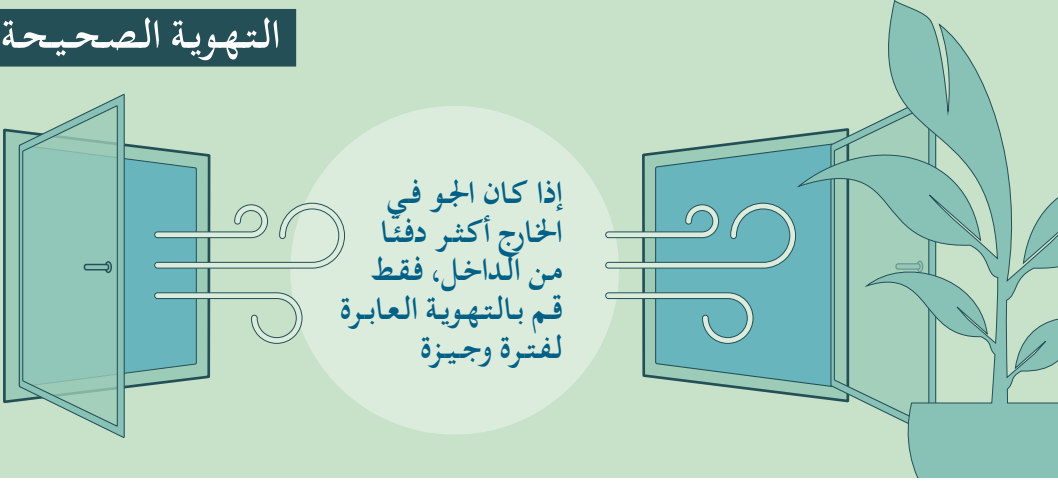


٣. أضعف شئ يقلل من الحرارة: التظليل الداخلي

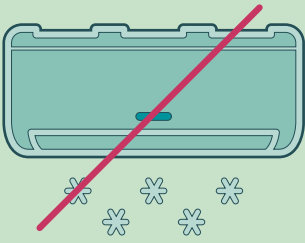


وأمام النافذة يوفرون الظل

التهوية الصحيحة



تجنب مكيفات الهواء



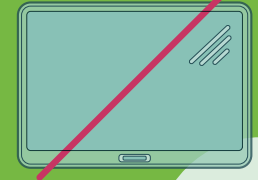
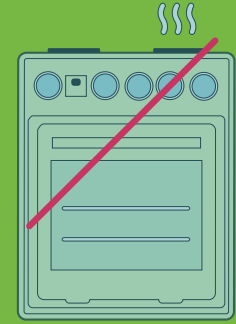
١ مكيف سببت يستخدم قدرًا من الكهرباء يصل إلى ٦٦ مروحة

المراوح تجلب التبريد وهي الأرخص



مكيفات الهواء المتنقلة تزيد من استهلاك الأسرة للكهرباء بنسبة ١٠-١٥٪

لماذا تشغيل الأجهزة الكهربائية بأقل قدر ممكن؟



يولدون الحرارة

يمكن العثور على معلومات ونصائح حول مناخ معيش أفضل عبر الرابط التالي: www.topprodukte.at/services

يسعد مراكز استشارات الطاقة تقديم النصح لك شخصياً: www.klimaaktiv.at/energieberatung

بيانات النشر

٢٠٢٠ للبحث والابتكار التابع للاتحاد الأوروبي بموجب اتفاقية المنحة رقم ٨٨٩٣٨٥. تقع المسؤولية الوحيدة عن Horizon يتم استبعاد أي دعاوى مسؤولية ضد الأشخاص الذين أنشأوا هذا المحتوى. تلقى هذا المشروع تمويلًا من برنامج ولا المفوضية الأوروبية مسؤولية أي استخدام للمعلومات الواردة هنا. هذا العمل الخاص بوكالة الطاقة النمساوية مرخص: رخصة المشاع CINEA محتوى هذه المواد على عاتق المؤلفين. لا يعكس بالضرورة رأي الاتحاد الأوروبي. لا تتحمل التوضيح (DIE ENVIRONMENTAL CONSULTING) Eva-Marieke Lems Sabine Vogel الإبداعي ٤,٠ الدولية (إسناد / غير تجاري / لا مشتقات). نص وتحرير: ألتان شاهين ، كورستين شيلنغر (وكالة الطاقة النمساوية) و الرسومات: باربرا ليوال فيينا ٢٠٢٢ ب التي تسربت منها المياه



توفير الماء – هكذا يتم الأمر بسهولة

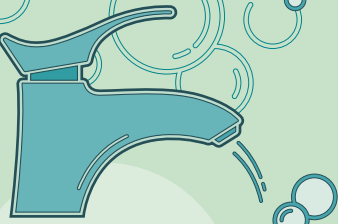
كل قطرة ماء
نستخدمها في
البيت، هي ماء شرب
ثمين – بدءاً من تلك
المستخدمة في المراض
وحتى دش الاستحمام



صباح الخير!

في غرفة الاستحمام

أغلق الصنبور
عند غسل
الأسنان والحلاقة



اضبط الذراع
دائماً على
وضع "البارد"



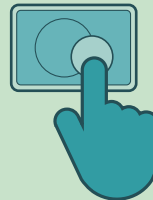
استخدم زر
دش التوفير
للاستخدام
30 لتراً فقط

60
لتراً

180
لتراً

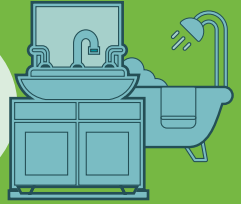
130 لتراً من ماء
الشرب تتدفق
يوميّاً في مرحاض
أي بيت للأسرة

استخدام زر التوفير يوفر
50% من الماء



الاستخدام اليومي للماء
للشخص الواحد

44
لتراً



40
لتراً



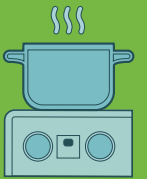
15
لتراً



6
لترات



2
لترات



2
لترات



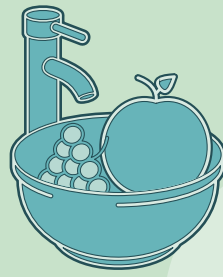
التوفير خلال اليوم

في المطبخ والحديقة

استخدام برنامج
البيئة والماء دائماً
بشكل تام

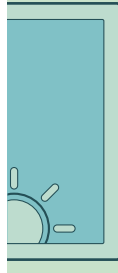


إن كانت المواعين
قليلة اشطفها
باليد



اغسل المواد
الغذائية وأعد
استخدام الماء
لسقي الزرع

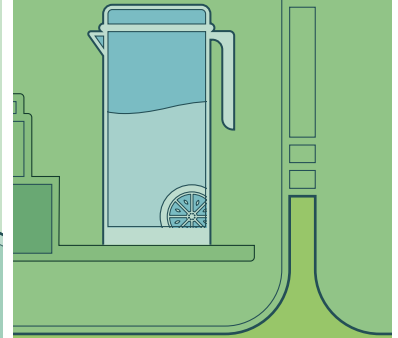
يفضل أن يتم السقي
في الصباح الباكر وفي
المساء



ماء الشرب

ماء الصنبور في
النمسا تروي العطش
بشكل أفضل، وهي
صحية أكثر من أي
كوب عصير ليمون

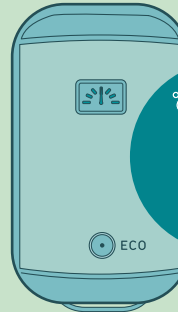
احرص دائماً على حفظ
وعاء ماء شرب في
الثلاجة لتبريده



نصائح فنية



أصلح صنابير الماء المتقاطرة
والمراحيض المسربة بسرعة



يحد
أقصى
درجة
60



اضبط الغلاية على درجة 60 بحد
أقصى وعلى وضع البيئة

الماء الدافئ

< اغسل الغسيل أولاً على
وضع الماء الكامل

< تسخين الماء في الغلاية
يكون أسرع ويوفر الطاقة

< عزل وصلات الماء الساخن
يساعد على توفير الطاقة

استشارة توفير الطاقة والأجهزة الموفرة تساعد على توفير الطاقة. إذا تم استيفاء المتطلبات، فستحصل على المشورة والأجهزة الموفرة مجاناً كجزء من برنامج صندوق المناخ والطاقة

يمكنك هنا الحصول على المشورة الأولية: www.caritas.at/hilfe-angebote/nothilfe/energiesparberatung/en



بيانات الطباعة والنشر

٢٠٢٠ التابع للاتحاد الأوروبي بموجب اتفاقية المنحة رقم ٨٨٩٣٨٥. المسؤولة Horizon يتم استبعاد أي مطالبات بالمسؤولية ضد الأشخاص الذين أنشأوا هذا المحتوى. تم تمويل هذا المشروع من قبل برنامج البحث والابتكار ولا المفوضية الأوروبية المسؤولة عن أي استخدام قد يتم للمعلومات الواردة في هذه الوثيقة. تم CINEA الوحيدة عن محتوى هذه المواد تقع على عاتق المؤلفين. وهذا لا يعكس بالضرورة رأي الاتحاد الأوروبي. لا تتحمل ترخيص هذا العمل من وكالة الطاقة النمساوية: الرخصة الدولية للمشاع الإبداعي ٤.٠ (إسناد الاسم/غير تجاري/بدون معالجة). النص والتحرير: ألتان زاهين، كيرستين شيلشر (وكالة الطاقة النمساوية) الرسوم التوضيحية والرسومات: باربرا ليفال فيينا ٢٠٢٣

